

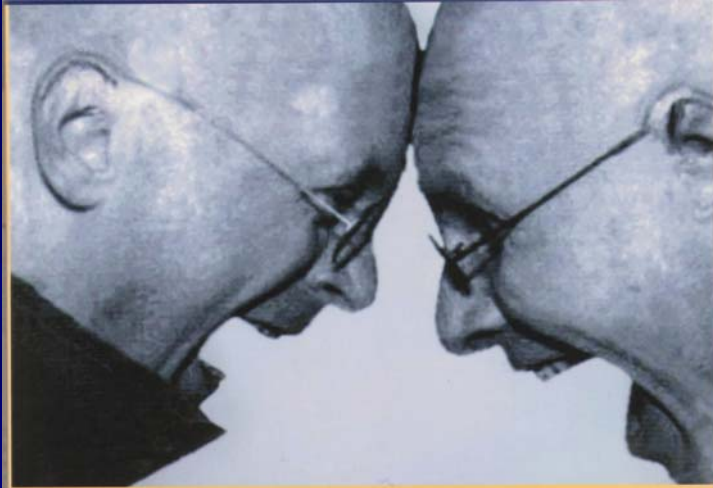
- *TOURSNET* -

*Die Simulation von
betrieblichen Prozessen
in der Touristik*

*Dr. Carlheinrich Heiland
Universität Hamburg
www.toursnet.de*



Verhandeln Sie gern?



JONAS RIDDERSTRÅLE
KJELL A. NORDSTRÖM



Hans-Uwe L. Köhler
Geert Müller-Gerbes

**Verkaufen.
Aber wie? Bitte!**

Gesprächspartner



Eigene Position



Behalten Sie die betriebswirtschaftlichen Fakten im Auge?



Stehen die Wünsche der Reisenden im Mittelpunkt?

*Willkommen auf
Cocoloria*



Tun Sie genügend für die Umwelt dieser Insel?



- *Gelingt es Ihnen als Reiseveranstalter, attraktive Pauschalreisen zu bündeln?*
- *als Hotel auch in der Nebensaison die Betten zu füllen?*
- *als Charter-Carrier das Last-Minute-Geschäft effektiv zu nutzen?*

... zu fokussieren in Toursnet:

- den Einfluss von unterschiedlichen Marketingstrategien auf die Ergebnisrechnung
- den Zufriedenheitsgrad der Reisenden
- das Preis-/Leistungs-Verhältnis
- den Ertrag pro Gast
- die Wirksamkeit von Werbemedien
- die verkaufswirksame Werbeaussage
- den Einsatz von Prospekten und Katalogen
- Anzahl und Ausbildung von Reiseleitern
- Sitzplatzladefaktor
- Überbuchungen und den daraus resultierenden Ärger
- Einzelplatzbuchungen
- Vollcharter, Teilcharter
- eigene Verkaufsorganisationen und Fremdagenturen
- das Fluggerät nach Typen und Alter
- die unterschiedlichen Kosten pro Sitzkilometer
- Last-Minute-Angebote
- Flugauslastungen
- Hotelauslastungen
- Catering
- Bettenkapazitäten nach Anzahl, Ausstattung und Modernisierungsaufwand
- Freizeitgestaltungen und Ausflugsprogramme
Family Club, Young & Sports, All Inclusive
- Deckungsbeitragsrechnung
Break-even-Point
- Schnelle Reaktionen bei Incentive-Angeboten
- ... bis zur Überfüllung und Strandverschmutzung von Zielgebieten



Einsatz von Toursnet:
Über das Internet ...



... im Seminarbetrieb →



Die Toursnet-Akteure

Die Reiseveranstalter

Magellan

Columbus

Hotelgruppen

Pallas Hotels

Diana Hotels

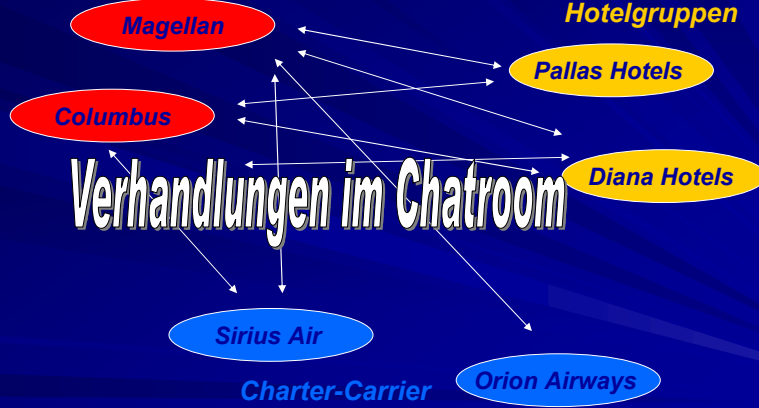
Charter-Carrier

Sirius Air

Orion Airways

Verhandlungen und Verträge

Die Reiseveranstalter



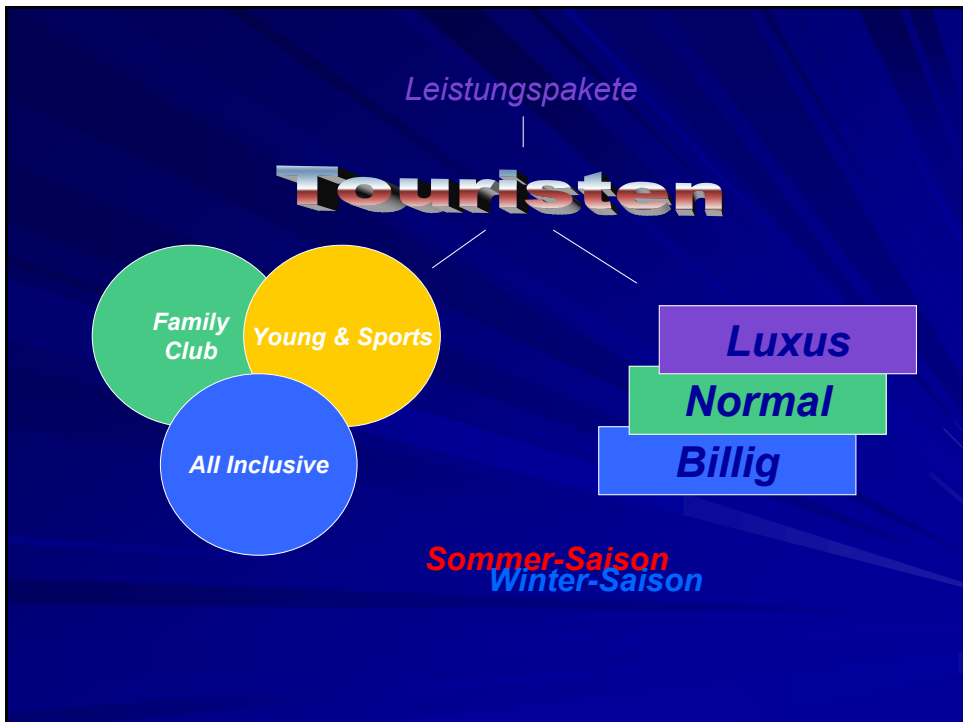
Der Tourismusmarkt



Der Tourismusmarkt



Leistungspakete



Touristische Leistungspakete



Unternehmenspräsentationen - Microsoft Internet Explorer

Unternehmenspräsentationen schließen


Unternehmenspräsentation bearbeiten

Carrier Sirius

WIR FLIEGEN MODERN-GÜNSTIG-GUT!!!!

Vertragsverhandlungen für fixe Kontingente:
Sommersaison ab 400 Sitzplätze
Wintersaison ab 200 Sitzplätze

Erfragen Sie unsere Preistaffeln.



Kontakt

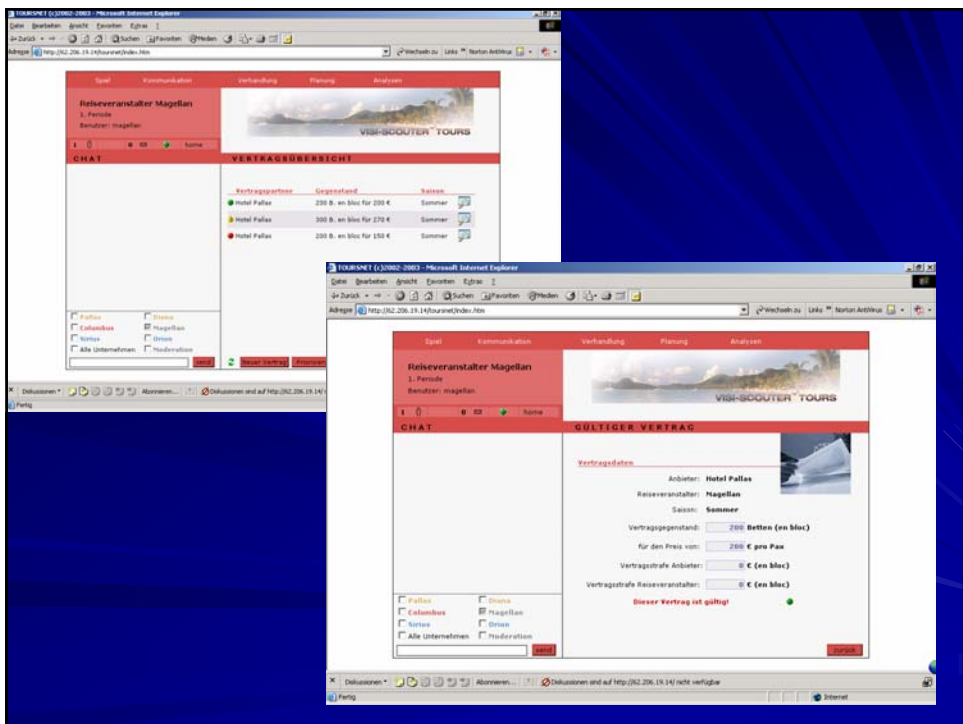
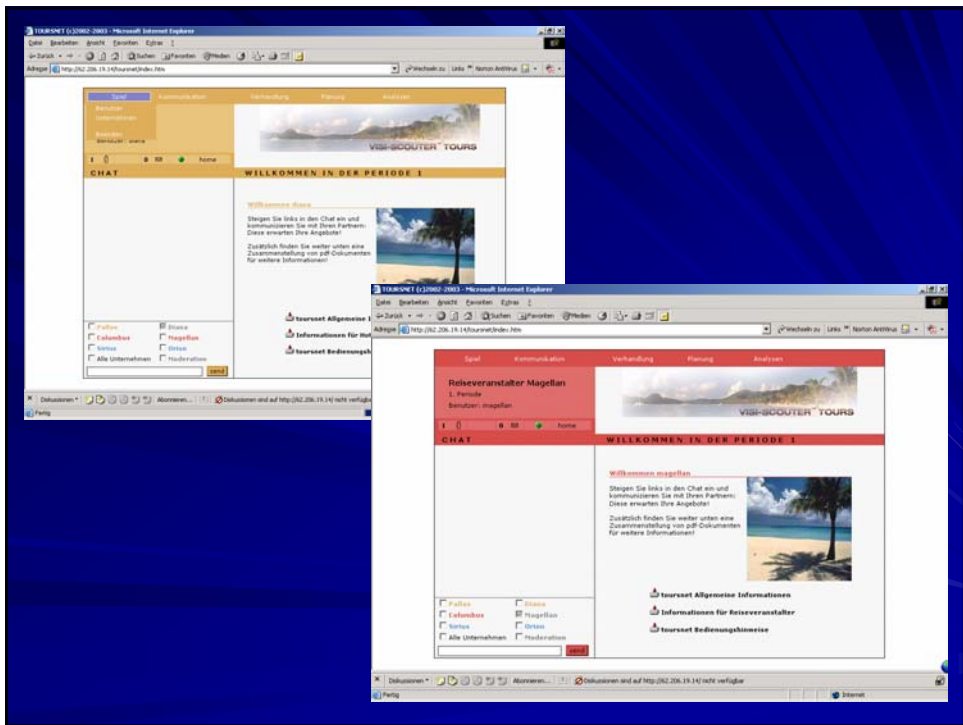
Email: email@de.de
Telefon: 0545456454

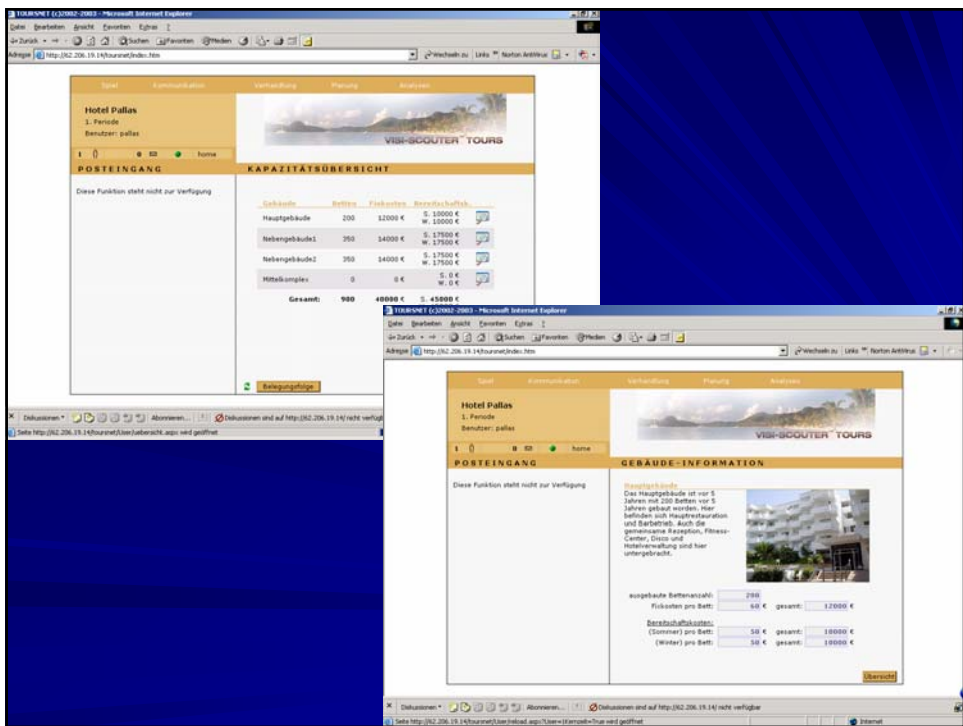
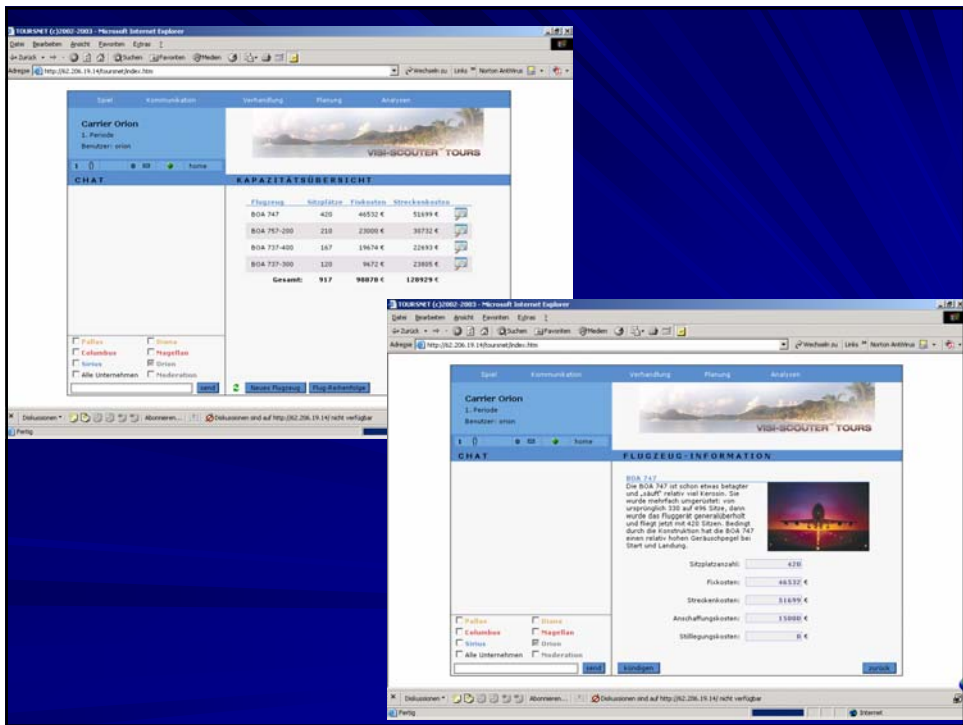
Auch per FAX erreichen Sie uns:
0431328213

Management

Das Management der 1. Periode wird vertreten durch:

↳ sirius





Marktauswertung - Microsoft Internet Explorer

Sommer-Saison

Auswertung: Hotel Pallas
Sommer-Saison der Altperiode

Hotels:

- Vergleich
- Analyse Pallas
- Analyse Diana

Carrier:

- Vergleich
- Analyse Sirius
- Analyse Orion

Reiseveranstalter:

- Vergleich
- Analyse Columbus
- Analyse Magellan

Nachfrage		Realisierte Pax	
Pauschalreisen über Columbus	500	Pauschalreisen über Columbus	400
Pauschalreisen über Magellan	500	Pauschalreisen über Magellan	400
Betten über EDS	200	Betten über EDS	100
Gesamt:	1200	Gesamt:	900

Nachfrage

Realisierte Pax

Copyright 2003 Halland und Partner

Deckungsbeitragsrechnung - Microsoft Internet Explorer

Deckungsbeitragsrechnung der Unternehmen (Altperiode)

Druckversion erstellen

Hotel Pallas
Deckungsbeitragsrechnung der Altperiode

	Sommer	Winter	Gesamt
I. ERLÖSE			
I.1. Buchungen über Columbus			
Anzahl Gäste	400	100	500
Erlöse Columbus	120000 €	30000 €	150000 €
I.2. Buchungen über Magellan			
Anzahl Gäste	400	100	500
Erlöse Magellan	120000 €	30000 €	150000 €
I.3. Buchungen über EBS			
Anzahl Gäste	100	50	150
Verkaufspreis	300 €	300 €	
Provisionsatz	10%	10%	
Erlöse EBS abzgl. Provision	27000 €	13500 €	40500 €
I.4. Incentive-Reisen			
Anzahl Gäste		200	200
Erlöse Incentive		40000 €	40000 €
I.5. Erlöse Verkauf			
Erlöse Restaurant und Cafe	25000 €	7500 €	32500 €
Erlöse Disko und Barbetrieb	15000 €	3200 €	18200 €
I.6. Sonstige Erlöse			
Konventionalstrafe Columbus	0 €	0 €	0 €

Hotels:

- Analyse Pallas
- Analyse Diana

Carrier:

- Analyse Sirius
- Analyse Orion

Reiseveranstalter:

- Analyse Columbus
- Analyse Magellan

Leistungspakete

↓

Incentive-Reisen

Fifa, der Verkäufer-100%-Club eines bekannten Zigarettenherstellers	110 Paxe
505-Weltmeisterschaft (Internationale Jollen-Klasse)	380 Paxe
Treti, Schweizer Radler-Verein	120 Paxe
Metusa „Senioren Winter-Touren“	240 Paxe
Tango pur – Vereinigung österreichischer Tanzclubs	60 Paxe
Esoterica - Europäischer Qui Gong-Verband sucht ruhiges Hotel zum Meditieren und für Qui Gong-Übungen	90 Paxe
Hansa Wustrow-Fanclub – trinkfreudig und lebenslustig	70 Paxe
.....	

Es gibt dreierlei Wege, klug zu handeln:
Durch Nachdenken ist der edelste,
durch Nachahmen ist der einfachste,
durch Erfahrung ist der bitterste.

Konfuzius (551 – 479 v. Chr.)



Es gibt dreierlei Wege, klug zu handeln:
Durch Nachdenken ist der edelste,
durch Nachahmen ist der einfachste,
durch Erfahrung ist der bitterste.

Konfuzius (551 – 479 v. Chr.)

